

AMEHA  
DRY HOME

# Leckageortung mit innovativer 2-Kontakt-Scan- Technologie



# AMEHA Dry Home

Dipl.-Ing. (FH), Techn. Betriebswirt  
**Stefan Wendt**

Bahnhofstraße 23  
14822 Brück

0160/939 039 29  
[stefan.wendt@ameha.de](mailto:stefan.wendt@ameha.de)

[www.ameha.de](http://www.ameha.de)

Bau · Beratung · Sanierung · Service



**01**

**Meine Leistungen**

**02**

**2-Kontakt-Scan-Technologie**

**03**

**Beispielprojekte**

**04**

**Ihre Vorteile**

**05**

**Jetzt Termin vereinbaren!**

# Meine Leistungen

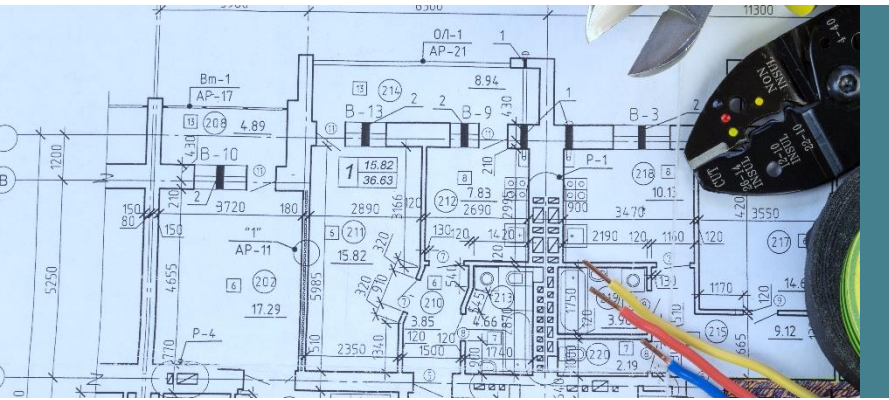
## Beratung

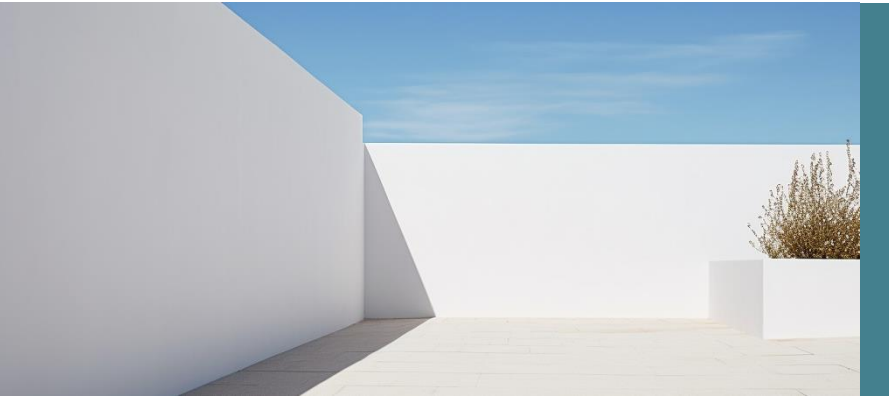
Unabhängige und umfassende Beratung von Bauherren bei Undichtigkeiten an Gebäuden



## Planung

Begleitung von Neu-Bauherren, um Fehler bei der Ausführung der Bauwerksabdichtungen zu vermeiden





## Leckageortung

Ortung von Leckagen an verschiedensten defekten Abdichtungskonstruktionen mittels 2-Kontakt-Scan-Technologie



## Sanierung

Erstellung von Sanierungskonzepten und Sanierung von undichten Abdichtungen und Leckagen

## Produkte zur Abdichtung

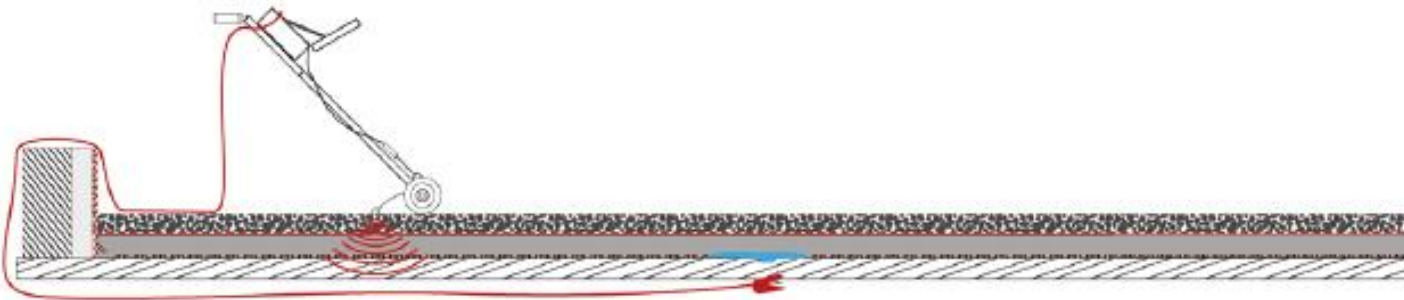
Verkauf von hochwertigen Abdichtungsprodukten für den Einsatz vor, während und nach Ausführung der Abdichtung – zum Beispiel der Firma wba Abdichtungssysteme

## Untersuchung von Becken

Ortung von Leckagen in Schwimmbecken oder Abwasserbecken ohne Ablassen des Wassers



# 2-Kontakt-Scan-Technologie



➔ Punktgenaue Ortung von Leckagen ohne zeitintensive Vorbereitung

➔ Echtzeitanalyse der Daten und ausführliche Auswertung

➔ Untersuchung auch von großen Flächen in kurzer Zeit

➔ Innovatives elektromagnetisches Leckage-Messsystem für verschiedenste Oberflächen

➔ Ortung von Leckagen ohne bauliche Veränderungen durch einfaches Befahren der Oberflächen mit dem Scan-Gerät

## Boden- Außenwand- Anschluss #1

Die Untersuchung des Boden-Außenwand-Anschlusses eines Kellergeschosses bestätigte die Dichtheit der Abdichtung. Der sichtbare Wasserschaden konnte auf ein einmaliges Ereignis zurückgeführt werden. Unnötige Sanierungsarbeiten wurden vermieden.

## Boden- Außenwand- Anschluss #2

Die Untersuchung des Bodenaußenwand-Anschluss eines Kellergeschosses zeigte zwei Leckagen und zwei Verdachtsfälle. Damit ist die punktgenaue Sanierung der Abdichtung möglich.

## **Schnell**

Ortung von Leckagen ohne zeitintensive Vorbereitung und bauliche Demontagen

## **Flexibel**

Untersuchung verschiedenster Abdichtungsstrukturen – zum Beispiel Flachdächer, Kellerabdichtungen, Folienbecken oder Baugrubenumschließungen

## **Exakt**

Punktgenaue Bestimmung der Leckage auch bei großen zu untersuchenden Flächen

## **Kostensparend & Nachhaltig**

Exakte Ortung ermöglicht effiziente Sanierung direkt an der Leckage



**Ich freue mich auf Ihre  
Anfrage.**



**0160 – 939 039 29**



**stefan.wendt@ameha.de**



**[www.ameha.de](http://www.ameha.de)**

**Jetzt Termin vereinbaren!**

Dipl.-Ing. (FH), Techn. Betriebswirt  
Stefan Wendt  
Bahnhofstraße 23  
14822 Brück  
0160/939 039 29  
[stefan.wendt@ameha.de](mailto:stefan.wendt@ameha.de)

[www.ameha.de](http://www.ameha.de)

#### Quellenangaben

Präsentationsvorlage: Slidesgo

Icons: Flaticon

Bilder: Freepik

Skizze 2-Kontakt-Scan: MTA Messtechnik GmbH

Portäts: privat

